

6200

NOŽNÍ SPÍNAČ

Nožní spínač 6200 je vhodný pro ovládání celé řady průmyslových strojů a zařízení. Je navržen pro použití v řídicích obvodech strojů (ovládání relé, stykačů, PLC).

Vlastnosti

Nožní spínač může být osazen spínacími jednotkami 1NO+1NC s mžikovými nebo kluznými kontakty nebo jednotkami 2NO+2NC s kluznými kontakty.

NC kontakty spínacích jednotek jsou v provedení se zaručeným otevřením v případě zkratu.

Možnosti

Nožní spínač v provedení pro obě nohy je upevněn ke kovové podložce a může být dodáván bezpečnostním hřibovým tlačítkem STOP. Na objednávku může mít pedál spínače bezpečnostní pojistku proti náhodnému sešlápnutí a aretaci v sešlápnuté poloze.

Materiály

Nožní spínače 6200 jsou vyrobené z termoplastu. Použité materiály jsou nárazuvzdorné a odolné proti opotřebení a poškození.



PRŮMYSL



STAVEBNICTVÍ



PRŮMYSLOVÁ
AUTOMATIZACE

SMĚRNICE – NORMY – HOMOLOGACE

Ve shodě se směrnicemi evropského parlamentu a rady:

- 2006/42/EC – Strojní zařízení
- 2006/95/EC – Elektrická zařízení určená pro používání v určitých mezích napětí

Ve shodě s normami:

- EN 60204-1 – Bezpečnost strojních zařízení - Elektrická zařízení strojů - Část 1: Všeobecné požadavky

- EN 60947-1 – Spínací a řídicí přístroje nízkého napětí - Část 1: Všeobecná ustanovení
- EN 60947-5-1 – Spínací a řídicí přístroje nn - Část 5: Přístroje a spínací prvky řídicích obvodů - Oddíl 1: Elektromechanické přístroje řídicích obvodů
- EN 60529 – Stupně ochrany krytem (krytí – IP kód)

Homologace: CE

ZÁKLADNÍ TECHNICKÉ PARAMETRY

Skladovací teplota: -40°C/+70°C

Provozní teplota: -25°C/+70°C

Krytí: IP 53

Izolační třída: Třída I

Vstup kabelu: průchodka M20

Homologace: CE

TECHNICKÉ PARAMETRY SPÍNACÍCH JEDNOTEK

Kategorie použití: AC 15

Jmenovitý pracovní proud:

PRSL0036XX: 3 A

PRSL0045PI - PRSL0047PI: 1,9 A

Jmenovité pracovní napětí:

PRSL0036XX: 250 V AC

PRSL0045PI - PRSL0047PI: 380 V AC

Jmenovitý tepelný proud: 10 A

Jmenovité izolační napětí:

PRSL0036XX: 300 V AC

PRSL0045PI - PRSL0047PI: 500 V AC

Mechanická životnost: 1 000 000 operací

Připojení vodičů: šroubovací svorkovnice ve shodě s EN50013

Průřez vodičů: 1×2,5mm², 2×1,5 mm²

(UL - (c)UL: kabely 60°C nebo 75°C s měděným (Cu) vodičem 16-18 AWG)

Utahovací moment: 0,8 Nm

Homologace: CE 

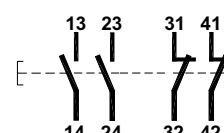
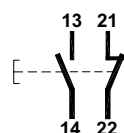
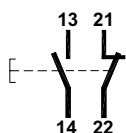
PRSL0036XX jednoduchá spínací jednotka se 2 samostatnými mžikovými kontakty 1 NO + 1 NC

PRSL0045PI jednoduchá spínací jednotka se 2 samostatnými kluznými kontakty 1NO + 1NC

PRSL0047PI jednoduchá spínací jednotka se 2 páry samostatných kluzných kontaktů 2NO + 2NC

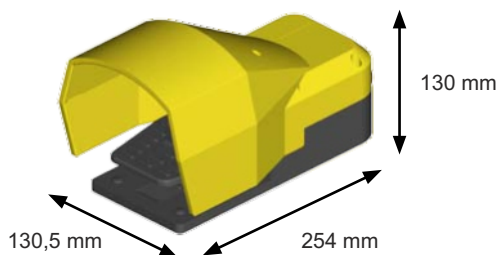
NC kontakty jsou v provedení se zaručeným otevřením.

Zapojení spínací jednotky na schématu níže:

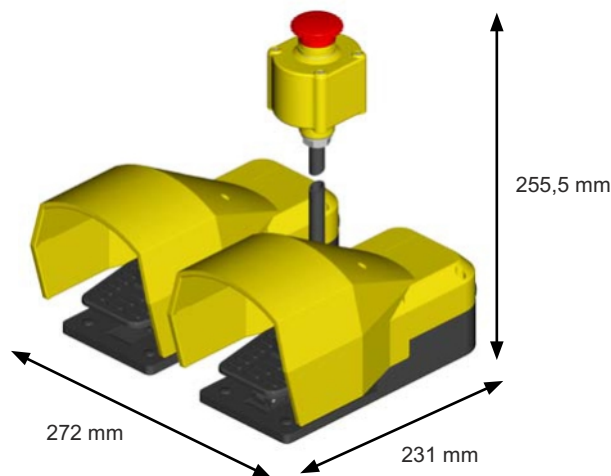


VNĚJŠÍ ROZMĚRY

jednoduchý – pro jednu nohu



dvojitý – pro obě nohy s madlem a bezpečnostním tlačítkem STOP



Všechny údaje, ilustrace a produkty v tomto dokumentu mohou být měněny bez předchozího upozornění. Mají pouze informativní charakter a nejsou závazné.



TER ČESKÁ s.r.o.

Karlštejnská 53, 252 25 Ořech, Praha-západ

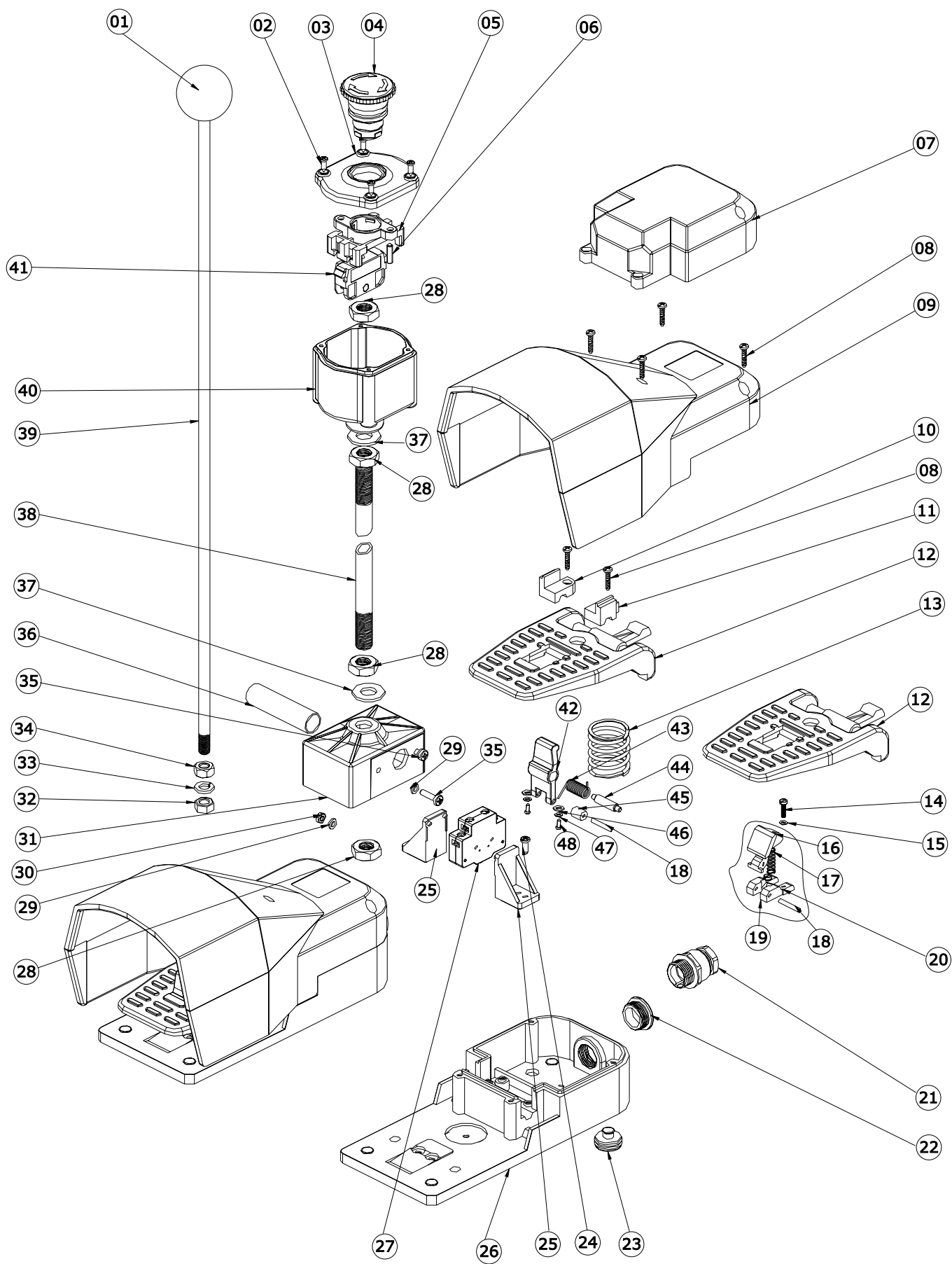
Tel: +420 251 613 310, +420 257 312 004, +420 251 555 230

FAX: +420 551 028

Skype: ter.terceska

E-mail: info@terceska.cz

www.terceska.cz



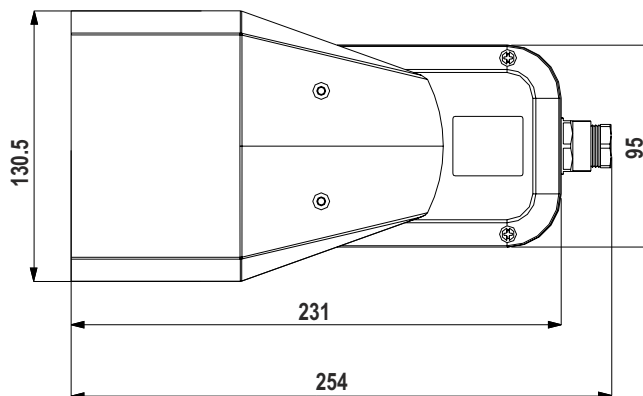
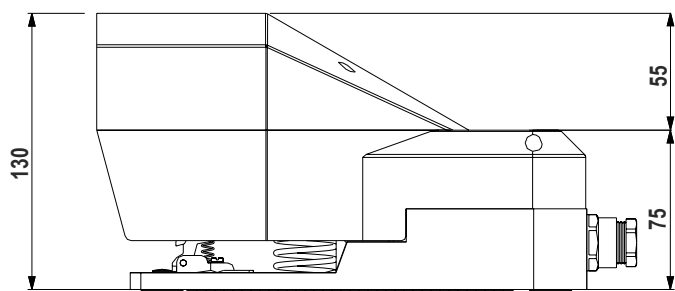
KOMPONENTY

SPÍNACÍ JEDNOTKY

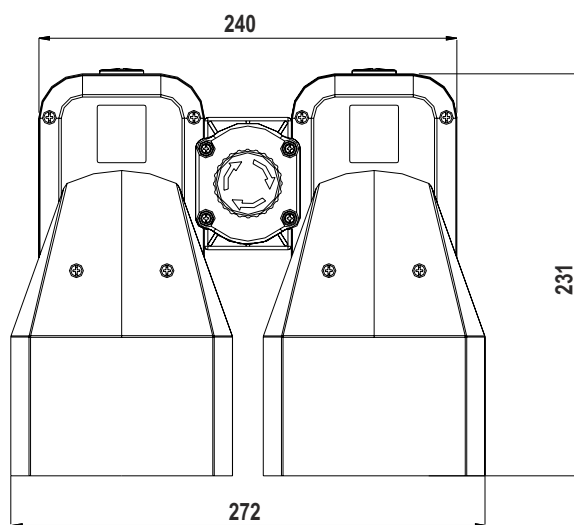
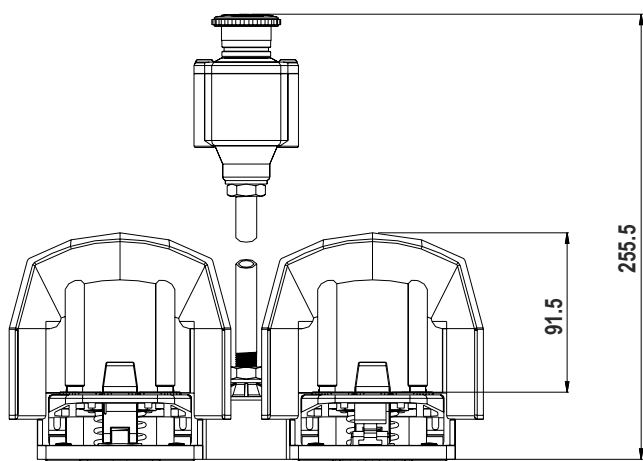
POZ.	POPIS	ZAPOJENÍ	KÓD
	jednoduchá sp. j., mžikové kontakty 1NO + 1NC		PRSL0036XX
27	 jednoduchá sp. j., kluzné kontakty 1NO + 1NC		PRSL0045PI
	jednoduchá sp. j., kluzné kontakty 2NO + 2NC		PRSL0047PI

ROZMĚRY

jednoduchý



dvojitý – pro obě nohy



TER ČESKÁ s.r.o.

Karlštejnská 53, 252 25 Ořech, Praha-západ
 Tel: +420 251 613 310, +420 257 312 004, +420 251 555 230
 FAX: +420 551 028
 Skype: ter.terceska
 E-mail: info@terceska.cz

www.terceska.cz

STANDARDS

PROVEDENÍ		TYP A POČET SP. JEDNOTEK			KÓD
JEDNODUCHÉ	DVOJITÉ	PRSL0036XX 1NO+1NC	PRSL0045PI 1NO+1NC KLUZNÉ K.	PRSL0047PI 2NO+2NC KLUZNÉ K.	
x		1			PF18620010
x		2			PF18620025
x			1		PF18620037
x				1	PF18620050
	x	2			PF18620053
	x	4			PF18620054
	x		2		PF18620055
	x			2	PF18620056

POPTÁVKOVÝ FORMULÁŘ

Provedení

jednoduché

dvojité

Spínací jednotky

PRSL0036XX – 1NO+1NC mžikové kontakty

PRSL0045XX – 1NO+1NC kluzné kontakty

PRSL0047XX – 2NO+2NC kluzné kontakty

Poznámky

Pedál

s bezpečnostní pojistkou proti náhodnému sešlápnutí

bez bezpečnostní pojistky proti náhodnému sešlápnutí

s aretací v sešlápnuté poloze

Pokyny

Zaškrtnutím políčka označte požadované provedení nožního spínače.

Vyberte typ a do políčka napište počet spínacích jednotek: nožní spínač může obsahovat nejvýše 2 spínací jednotky s mžikovými kontakty PRSL0036XX a nejvýše 1 spínací jednotku s kluznými kontakty. Jejich vzájemná kombinace není možná.

Vyberte možnost zabezpečení nebo aretace pedálu.

Nožní spínač 6200 je elektromechanické zařízení určené pro nízkonapětové řídicí obvody (EN 60947-1, EN 60947-5-1) elektrické výbavy strojů (EN 60204-1) v souladu se Směrnicemi evropského parlamentu a rady 2006/95/CE (nízké napětí), 2006/42/EC (strojní zařízení).

Nožní spínač je určen pro použití v různých průmyslových oblastech a klimatických prostředích (pracovní teploty od -25°C do +70°C, tropické podnebí). Nehodí se do prostor s potenciálně třaskavou atmosférou nebo prostředí s vysokou koncentrací agresivních látek např. chloridu sodného. Přímý kontakt s oleji, kyselinami a rozpouštědly může způsobit jeho poškození.

Spínací jednotky jsou navrženy jako pomocné a vhodné pouze k ovládání stykačů výkonového stupně nebo elektromagnetů. Na spínací jednotku je možné připojit pouze jednu fázi. Spínací jednotky nikdy nemažte.

Instalaci a zapojení ovladače mohou provádět pouze oprávněné a vyškolené osoby v souladu se všemi bezpečnostními předpisy.

Před montáží nebo údržbou ovladače vždy vypněte hlavní vypínač stroje!

Pokyny k montáži a zapojení spínače

- Povolte šrouby (08), sundejte kryt (09) a povolte průchodku kabelu (21) tak, aby bylo možné připojovaný kabel protáhnout.
- Z vnější strany nasuňte kabel do spínače, jednotlivé vodiče zkraťte na vhodnou délku a zapojte spínací jednotky (27). Spínací jednotky umožňují připojit vodiče 1×2,5mm², 2×1,5 mm².

UPOZORNĚNÍ: Spínací jednotky neuvolňujte ani nevyndávejte, je možné je zapojit i bez jejich demontáže nebo uvolnění. Demontáž nebo uvolnění spínacích jednotek může způsobit špatnou funkci nožního spínače.

- Šrouby svorek spínacích jednotek utáhněte předepsaným momentem 0,8 Nm.
- Dotáhněte průchodku a objímku kabelu, nasadte a dotáhněte kryt spínače.

Činnosti běžné údržby

- Nožní spínač nevyžaduje speciální údržbu. Běžná kontrola zaručí jeho správnou funkci po řadu let.
- Kontrolujte správné dotažení šroubů (08) krytu (09) a kabelové průchodky (21).
- Vyčistěte prostor pod chráničem nohy a okolo pedálu (12) od všech nečistot.
- Zkontrolujte bezvadný stav a správnou funkci bezpečnostní pojistky proti náhodnému sešlápnutí (42) a aretace pedálu v sešlápnuté poloze (20), vyzkoušejte jejich správnou funkci.
- K čištění spínače použijte stlačený vzduch a měkký hadřík. Nepoužívejte saponáty, ředidla nebo jiná rozpouštědla.
- Kontrolujte mechanické poškození všech částí spínače, zejména krytu.
- Žádné části spínače nikdy nemažte.

Jakékoli změny součástí spínače mohou mít za následek jeho chybnou funkci a znamenají ztrátu záruky na výrobek. V případě jejich výměny použijte pouze originální náhradní díly předepsané výrobcem pro použití na konkrétní pozici!

TER nenese žádnou odpovědnost za škody způsobené nevhodným použitím nebo montáží zařízení!

čísla v závorkách označují pozice dílů na výkresu



TER ČESKÁ s.r.o.

Karlštejnská 53, 252 25 Ořech, Praha-západ
Tel: +420 251 613 310, +420 257 312 004, +420 251 555 230
FAX: +420 551 028
Skype: ter.terceska
E-mail: info@terceska.cz

www.terceska.cz