

Federzüge und Balancer

Programm 0402



CONDUCTIX
wampfler

DELACHAUX GROUP

Inhalt

Federzüge

Federzüge ohne Arretierung	4
Federzüge mit Arretierung	7

Balancer

Balancer mit optimalem Gewichtsausgleich	9
--	---

Zubehör für Balancer

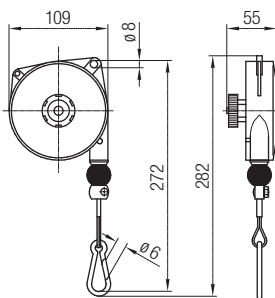
Karabinerhaken	12
Sicherungskette	12
Zugkette	12

Anwendungs-Richtlinien - Hinweise

Balancer	13
Warnung	13
Allgemeine Hinweise	13

Federzüge ohne Arretierung

Federzüge (040871) mit einer Traglast von 0,4 bis 3 kg

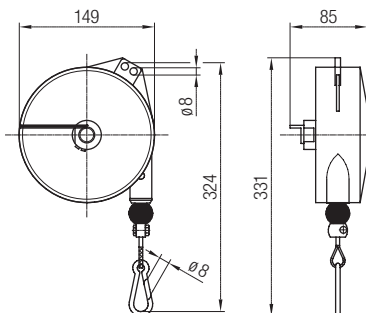


Technische Merkmale

- Gehäuse: Aluminiumguß
- Seil: Edelstahl, \varnothing 2 mm
- Reibungsarme Seilführung
- Seileinzugsbegrenzung (verstellbar)
- Zusätzliche Sicherheitsaufhängung
- Kunststoffseilkausche

Bestell-Nr.	Traglast [kg]	Seilauszug [m]	Gewicht [kg]
040871-01x1,6	0,4 - 1	1,6	0,6
040871-02x1,6	1 - 2		0,6
040871-03x1,6	2 - 3		0,8

Federzüge (040871) mit einer Traglast von 2 bis 8 kg

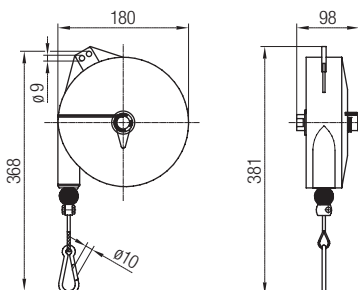


Technische Merkmale

- Gehäuse: Aluminiumguß
- Seil: Edelstahl, \varnothing 2 mm
- Reibungsarme Seilführung
- Seileinzugsbegrenzung (verstellbar)
- Zusätzliche Sicherheitsaufhängung
- Absturzsicherung bei Federbruch
- Kunststoffseilkausche

Bestell-Nr.	Traglast [kg]	Seilauszug [m]	Gewicht [kg]
040871-04x2,0	2 - 4	2,0	1,7
040871-06x2,0	4 - 6		1,9
040871-08x2,0	6 - 8		2,2

Federzüge (040871) mit einer Traglast von 2 bis 14 kg



Technische Merkmale

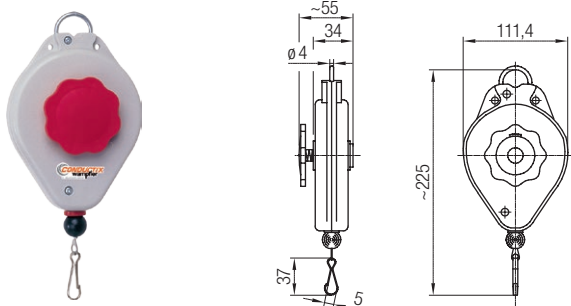
- Gehäuse: Aluminiumguß
- Seil: Edelstahl, \varnothing 2,5 mm
- Reibungsarme Seilführung
- Seileinzugsbegrenzung (verstellbar)
- Zusätzliche Sicherheitsaufhängung
- Absturzsicherung bei Federbruch
- Kunststoffseilkausche

Bestell-Nr.	Traglast [kg]	Seilauszug [m]	Gewicht [kg]
040871-04x2,5	2 - 4	2,5	3,0
040871-06x2,5	4 - 6		3,1
040871-08x2,5	6 - 8		3,2
040871-10x2,5	8 - 10		3,3
040871-12x2,5	10 - 14		3,5



Federzüge ohne Arretierung

Federzüge (040804) mit einer Traglast von 0,5 bis 2 kg

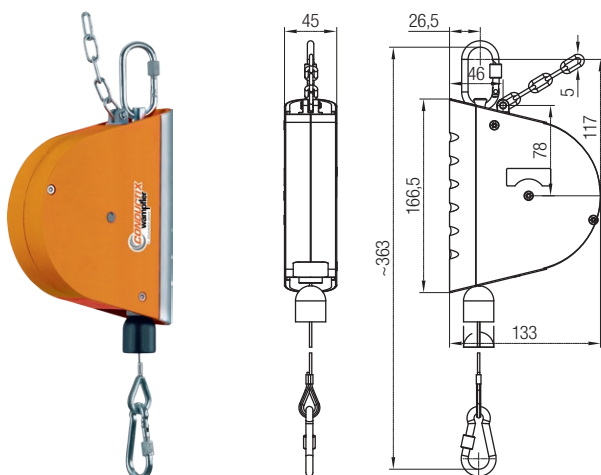


Technische Merkmale

- Gehäuse: schlagfester Kunststoff
- Seil: \varnothing 2 mm, Kunststoff
- Einfache Traglastverstellung über ein Handrad
- Genietete Spezialtragfeder

Bestell-Nr.	Traglast [kg]	Seilauszug [m]	Gewicht [kg]
040804-1,2x2,0	0,5 - 1,2	2,0	0,6
040804-2,0x2,0	1,0 - 2,0		

Federzüge (040814) mit einer Traglast von 0,5 bis 3 kg

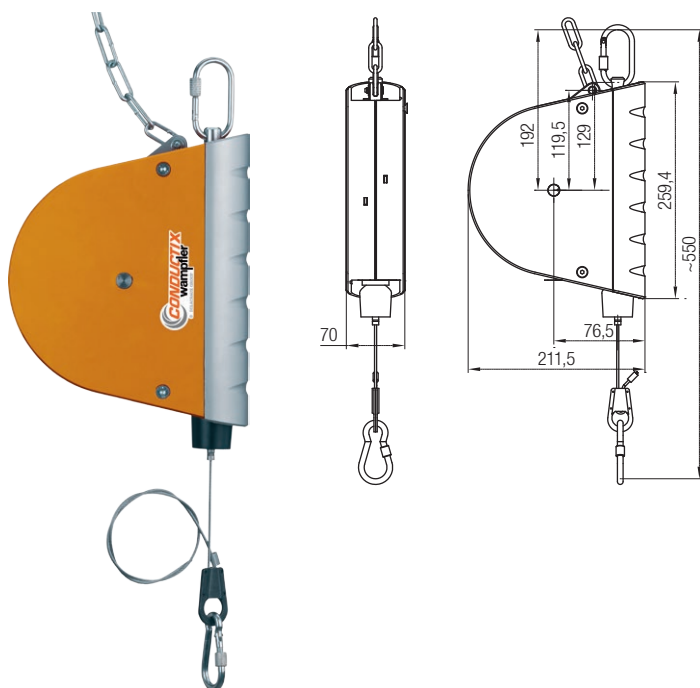


Technische Merkmale

- Gehäuse: schlag- und abriebfester Kunststoff
- Seiltrommel: abriebfester Kunststoff
- Seil: hochfestes Stahlseil, verzinkt, \varnothing 2 mm und mit elastischer Seileinzugsbegrenzung und Karabinerhaken zum Anhängen der Last
- Aufhängung: drehbarer Schraubkarabinerhaken
- Seileinzugsbegrenzung (verstellbar)
- Feder: hochfeste Spezial-Triebfeder in vernietet Ausführung, einfache Traglasteinstellung

Bestell-Nr.	Traglast [kg]	Seilauszug [m]	Gewicht [kg]
040814-02x2,5	0,5 - 2	2,5	0,8
040814-03x2,5	1,5 - 3		

Federzüge (040824) mit einer Traglast von 2 bis 14 kg



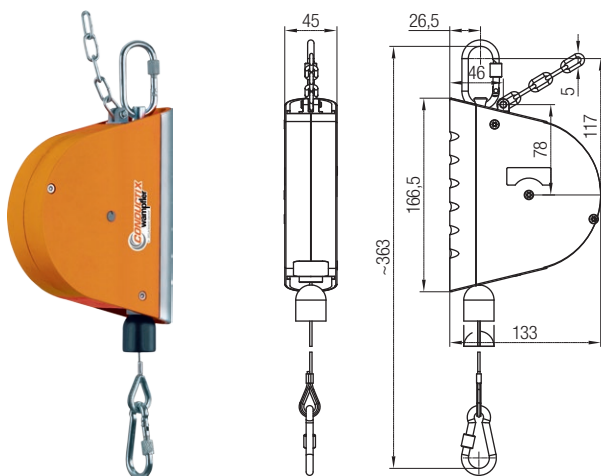
Technische Merkmale

- Gehäuse: schlag- und abriebfester Kunststoff
- Seiltrommel: abriebfester Kunststoff
- Seil: hochfestes Stahlseil verzinkt, \varnothing 2 mm und mit elastischer Seileinzugsbegrenzung und Schraubkarabinerhaken zum Anhängen der Last
- Aufhängung: drehbarer Schraubkarabinerhaken
- Feder: hochfeste und bandagierte Spezial-Triebfeder, stufenlose Traglasteinstellung

Bestell-Nr.	Traglast [kg]	Seilauszug [m]	Gewicht [kg]
040824-05x3,0	2 - 5	3,0	3,3
040824-08x3,0	4 - 8		3,7
040824-10x3,0	7 - 10		3,7
040824-14x3,0	10 - 14		3,9

Federzüge mit Arretierung

Federzüge (040813) mit einer Traglast von 0,5 bis 3 kg

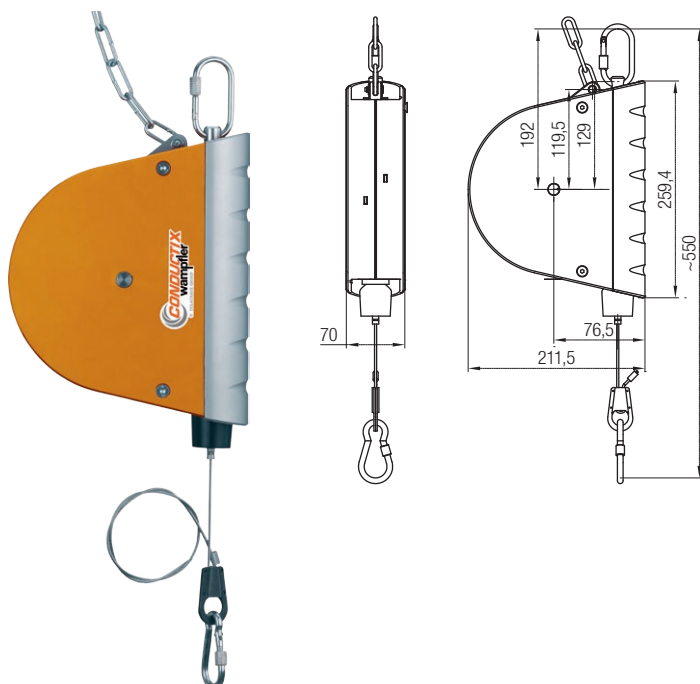


Technische Merkmale

- Gehäuse: schlag- und abriebfester Kunststoff
- Seiltrommel: abriebfester Kunststoff
- Seil: hochfestes Stahlseil verzinkt, \varnothing 2 mm und mit elastischer Seileinzugsbegrenzung und Karabinerhaken zum Anhängen der Last
- Aufhängung: drehbarer Schraubkarabinerhaken
- Seileinzugsbegrenzung (verstellbar)
- Feder: hochfeste Spezial-Triebfeder in vernietet Ausführung, einfache Traglasteinstellung

Bestell-Nr.	Traglast [kg]	Seilauszug [m]	Gewicht [kg]
040813-02x2,5	0,5 - 2	2,5	0,9
040813-03x2,5	1,5 - 3		

Federzüge (040823) mit einer Traglast von 2 bis 14 kg



Technische Merkmale

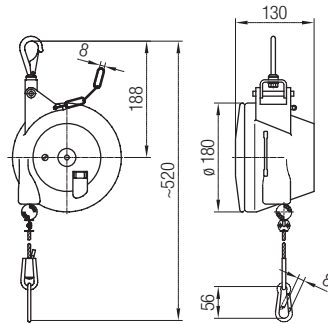
- Gehäuse: schlag- und abriebfester Kunststoff
- Seiltrommel: abriebfester Kunststoff
- Seil: hochfestes Stahlseil, verzinkt, \varnothing 2 mm und mit elastischer Seileinzugsbegrenzung und Schraubkarabinerhaken zum Anhängen der Last
- Aufhängung: drehbarer Schraubkarabinerhaken
- Feder: hochfeste und bandagierte Spezial-Triebfeder, stufenlose Traglasteinstellung

Bestell-Nr.	Traglast [kg]	Seilauszug [m]	Gewicht [kg]
040823-05x3,0	2 - 5	3,0	3,5
040823-08x3,0	4 - 8		3,8
040823-10x3,0	7 - 10		3,8
040823-14x3,0	10 - 14		4,0



Balancer mit optimalem Gewichtsausgleich

Balancer ohne Arretierung (040831) und einer Traglast von 3 bis 17 kg



Technische Merkmale

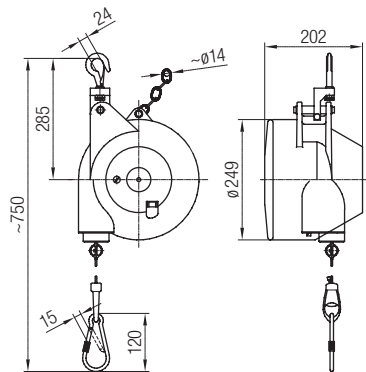
- Gehäuse: Abriebbeständiger und hochfester Kunststoff
- Seiltrommel: Verschleissarmer Kunststoff
- Aufhängung: Dreh- und schwenkbarer Sicherheitshaken
- Genietetete Spezialtragfeder
- Stahlseil: verzinkt, $\varnothing 5$ mm und mit elastischer Seileinzugsbegrenzung und Schraubkarabinerhaken zum Anhängen der Last
- Traglasteinstellung: Stufenlos über Einstellschnecke
- Seilschloss zur stufenlosen Seillängenverstellung
- Mit Sicherungskette und Federbruchsicherung

Hinweis

Die eingestellte Traglast ist in der eingestellten Arbeitshöhe ausgeglichen!

Bestell-Nr.	Traglast [kg]	Seilauszug [m]	Gewicht [kg]
040831-005x2,0	3,0 - 5,0	2,0	2,9
040831-007x2,0	4,5 - 7,0		3,1
040831-010x2,0	6,0 - 10,0		3,2
040831-014x2,0	9,0 - 14,0		3,4
040831-017x2,0	13,0 - 17,0		3,6

Balancer ohne Arretierung (040831) und einer Traglast von 12 bis 90 kg



Technische Merkmale

- Gehäuse: Hochfester Aluminium Sandguss
- Aufhängung: Dreh- und schwenkbarer Hochsicherheitshaken
- Voll verschlossene Spezialtragfeder mit Federbruchsicherung
- Stahlseil: verzinkt, $\varnothing 5$ mm und mit elastischer Seileinzugsbegrenzung und Schraubkarabinerhaken zum Anhängen der Last
- Traglasteinstellung: Stufenlos über Einstellschnecke
- Mit Sicherungskette

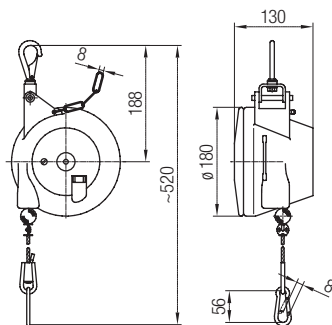
Hinweis

Die eingestellte Traglast ist in der eingestellten Arbeitshöhe ausgeglichen!

Bestell-Nr.	Traglast [kg]	Seilauszug [m]	Gewicht [kg]
040831-020x2,0	12 - 20	2,0	14,8
040831-030x2,0	20 - 30		15,2
040831-045x2,0	30 - 45		16,9
040831-060x2,0	45 - 60		17,3
040831-075x2,0	60 - 75		18,7
040831-090x2,0	75 - 90		19,7

Balancer mit optimalem Gewichtsausgleich

Balancer mit Arretierung (040832) und einer Traglast von 4,5 bis 17 kg



Technische Merkmale

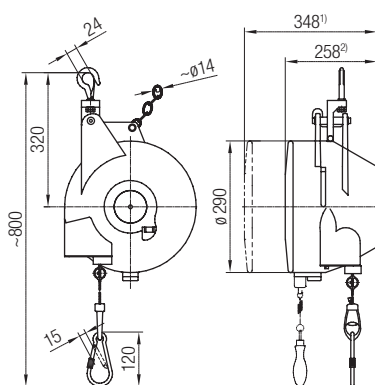
- Gehäuse: Abriebbeständiger und hochfester Kunststoff
- Seiltrommel: Verschleissarmer Kunststoff
- Integrierte Vorrichtung zum blockieren der Seiltrommel
- Aufhängung: Dreh- und schwenkbarer Sicherheitshaken
- Genietetes Spezialtragfeder
- Stahlseil: verzinkt, $\varnothing 5$ mm und mit elastischer Seileinzugsbegrenzung und Schraubkarabinerhaken zum Anhängen der Last
- Traglasteinstellung: Stufenlos über Einstellschnecke
- Seilschloss zur stufenlosen Seillängenverstellung
- Mit Sicherungskette und Federbruchsicherung

Hinweis

Die eingestellte Traglast ist in der eingestellten Arbeitshöhe ausgeglichen!

Bestell-Nr.	Traglast [kg]	Seilauszug [m]	Gewicht [kg]
040832-07x2,0	4,5 - 7,0	2,0	3,3
040832-10x2,0	6,0 - 10,0		3,4
040832-14x2,0	9,0 - 14,0		3,6
040832-17x2,0	13,0 - 17,0		3,8

Balancer ohne Arretierung (040831) und einer Traglast von 15 bis 150 kg



Technische Merkmale

- Gehäuse: Hochfester Aluminium Sandguss
- Aufhängung: Dreh- und schwenkbarer Hochsicherheitshaken
- Voll verschlossene Spezialtragfeder mit Federbruchsicherung
- Stahlseil: verzinkt, $\varnothing 5$ mm und mit elastischer Seileinzugsbegrenzung und Schraubkarabinerhaken zum Anhängen der Last
- Traglasteinstellung: Stufenlos über Einstellschnecke
- Mit Sicherungskette

Hinweis

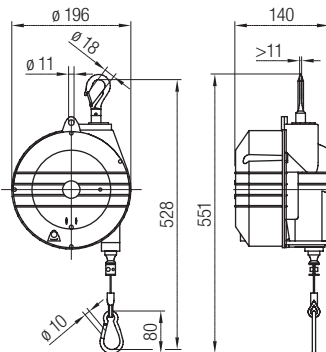
Die eingestellte Traglast ist in der eingestellten Arbeitshöhe ausgeglichen!

- 1) bei Gewicht >100 kg
2) bei Gewicht <100 kg

Bestell-Nr.	Traglast [kg]	Seilauszug [m]	a ¹⁾ [m]	Gewicht [kg]
040831-025x3,0	15 - 25	3,0	258	25
040831-035x3,0	25 - 35			26
040831-050x3,0	35 - 50			27
040831-065x3,0	50 - 65			28
040831-080x3,0	65 - 80			29
040831-090x3,0	80 - 90			30
040831-100x3,0	90 - 100		32	
040831-115x3,0	100 - 115		348	42
040831-130x3,0	115 - 130			44
040831-140x3,0	130 - 140			46
040831-150x3,0	140 - 150	48		

Balancer mit optimalem Gewichtsausgleich

Balancer ohne Arretierung (040874) und einer Traglast von 10 bis 25 kg



Technische Merkmale

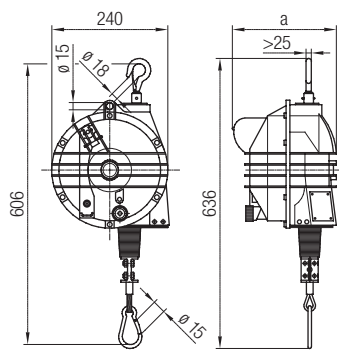
- Gehäuse: Aluminiumguss, sehr stabil
- Seil: Edelstahl, \varnothing 2,5 mm
- Seil-Führung: reibungsarm
- kugelgelagerter, konischer Trommelkörper
- Feinausgleich im Hubbereich mit stufenloser Traglasteinstellung
- Aufhängung: drehbarer Sicherheitshaken mit zusätzlicher Sicherheitsaufhängung
- Absturzsicherung bei Federbruch
- Blockiervorrichtung zum Feststellen oder Entsichern der Last auf gewünschter Höhe
- Kunststoffseilkausche

Hinweis

Die eingestellte Traglast ist in der eingestellten Arbeitshöhe ausgeglichen!

Bestell-Nr.	Traglast [kg]	Seilauszug [m]	Gewicht [kg]
040874-014x2,0	10 - 14	2,0	5,8
040874-018x2,0	14 - 18		6,4
040874-022x2,0	18 - 22		6,0
040874-025x2,0	22 - 25		6,6

Balancer ohne Arretierung (040873) und einer Traglast von 10 bis 105 kg



Technische Merkmale

- Gehäuse: Aluminiumguss, sehr stabil
- Seil: Edelstahl, \varnothing 4 mm
- Seil-Führung: reibungsarm
- kugelgelagerter, konischer Trommelkörper
- Feinausgleich im Hubbereich mit stufenloser Traglasteinstellung
- Aufhängung: drehbarer Sicherheitshaken mit zusätzlicher Sicherheitsaufhängung
- Absturzsicherung bei Federbruch
- Blockiervorrichtung zum Feststellen oder Entsichern der Last auf gewünschter Höhe
- Kunststoffseilkausche
- Option: Zugkette (siehe Seite 27)

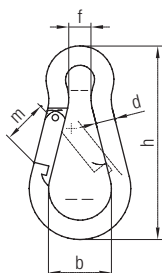
Hinweis

Die eingestellte Traglast ist in der eingestellten Arbeitshöhe ausgeglichen!

Bestell-Nr.	Traglast [kg]	Seilauszug [m]	a [mm]	Gewicht [kg]
040873-015x2,0	10 - 15	2,0	220	8,9
040873-020x2,0	15 - 20			9,5
040873-025x2,0	20 - 25			9,5
040873-030x2,0	25 - 30			9,9
040873-035x2,0	30 - 35			10,3
040873-045x2,0	35 - 45			10,6
040873-055x2,0	45 - 55			11,2
040873-065x2,0	55 - 65			12,0
040873-075x2,0	65 - 75	2,0	256	12,8
040873-090x2,0	75 - 90			15,8
040873-105x2,0	90 - 105			16,9

Zubehör für Balancer

Karabinerhaken



Technische Merkmale

- Die Karabinerhaken dienen zur Befestigung von Federzügen und Balancern und deren Last
- Werkstoff: Stahl, verzinkt

Bestell-Nr.	d [mm]	h [mm]	f [mm]	b [mm]	m [mm]	Traglast [kg]	ca. Gewicht [kg]
040010-40x4	4	40	4	12	8	100	0,1
040010-53x6	6	60	5	16	8	120	
040010-90x9	9	60	9	25	10	250	

Sicherungskette



Bestell-Nr. 040499

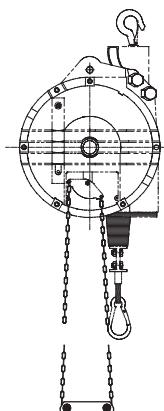
Technische Merkmale

- Länge: 200 mm
- Traglast: 100 kg
- Gewicht: 0,3 kg
- Werkstoff: Stahl, verzinkt

Hinweis

Die Sicherungskette dient als Absturzsicherung für Federzüge und Balancers.

Zugkette (040830-5)



Bestell-Nr. 040830-5

Technische Merkmale

- Länge: 800 mm
- Gewicht: 0,2 kg
- Zugkette: Stahl, verzinkt
- Griff: Kunststoff
- Anwendung für Balancer 040873

Hinweise

Die Zugkette wird an der Feststellvorrichtung des Balancers montiert. Die Vorrichtung dient zum Feststellen und Entsichern der Last auf gewünschter Höhe.

Anwendungs-Richtlinien - Hinweise

Balancer

Auswahl eines Balancers:

- Wählen Sie den Balancer entsprechend dem anzuhängenden Gesamtgewicht (Werkzeug plus Zubehör) und der gewünschten Hubhöhe aus.
- Orientieren Sie sich bei der Auswahl möglichst am oberen Traglastbereich des Balancers.

Installation des Balancers:

- Verwenden Sie aus Sicherheitsgründen immer ein 2. Lastanschlagmittel, um einen Absturz zu vermeiden.
- Der Balancer ist für einen vertikalen Einsatz ausgerichtet. Nicht vertikale Hübe haben einen erhöhten, dauerhaften Verschleiss zur Folge. Um einen Vertikalzug zu gewährleisten, wird der Gebrauch von Laufwagen in Schienensystemen empfohlen.
- Wenn Sie mehrere Balancer dicht nebeneinander einsetzen, hängen Sie diese bitte in unterschiedlichen Höhen auf, um Kollisionen zu vermeiden.
- Bitte beachten Sie zusätzlich die Angaben der Betriebsanleitung.

Warnung

- Das Anheben oder Transportieren von Personen, mit den im Katalog aufgeführten Produkten ist nicht gestattet.
- Prüfen Sie die vorgeschriebenen Anforderungen und Gesetze.
- Federzüge und Balancer sind keine Hebezeuge. Keine Überwachung und Abnahme nach UVV.
- Stellen Sie sicher, dass die Einrichtungen und Lastaufnahmemittel an denen Sie die Hebezeuge aufhängen, ausreichend dimensioniert sind und die erforderliche Stabilität für das Hebezeug inklusive angehängter Last bieten.
- Lesen Sie alle Betriebsanleitungen und Warnhinweise sorgfältig durch.
- Vermeiden Sie Überlasten.
- Der Aufenthalt unter schwebenden Lasten ist verboten.
- Vorsicht beim einstellen eines Federzugs. Beim entspannen der Feder darf kein Schraubenschlüssel angesetzt sein. Bei angesetztem Schraubenschlüssel nur Feder spannen! Niemals gleichzeitig entspannen.

Allgemeine Hinweise

Wir behalten uns das Recht vor, Änderungen am Produkt im Zuge des technischen Fortschrittes jederzeit ohne Vorbescheid vorzunehmen.

Alle unsere Geräte sind CE-Konform.

Wir sind auch nach dem Kauf für Sie da. Unser Reparatur-Service setzt die von uns gelieferten Produkte fachmännisch instand.

Lohnt sich die Instandsetzung nicht, dann erhalten Sie ein Angebot für ein Austausch- oder Neugerät.

Es gelten unsere allgemeinen Geschäftsbedingungen. Diese senden wir Ihnen auf Wunsch gerne zu.

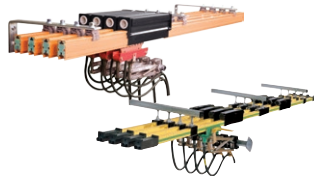
Nachdruck, auch auszugsweise, ist nur mit unserer Genehmigung gestattet.

Ihre Anwendungen – unsere Lösungen

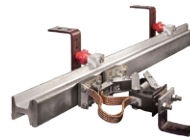
Aufroller, Federzüge und Balancer sind nur eine Komponente der vielen Lösungen aus dem breiten Spektrum der Conductix-Wampfler Energie-, Daten- und Handling-Systeme. Welche Lösung für ihre Anwendung die richtige ist, ergibt sich immer aus der ganz spezifischen Anwendungssituation. Und oft bietet gerade die Kombination mehrerer Conductix-Wampfler-Systeme sehr überzeugende Vorteile. Beratung und Engineering-Kompetenz finden Sie in unseren Gesellschaften und Vertretungen weltweit – so wie unsere Lösungen!



Leitungswagen-Systeme
Conductix-Wampfler Leitungswagen sind aus kaum einer industriellen Anwendung wegzudenken: zuverlässig und robust in einer enormen Vielfalt an Dimensionen und Ausführungen.



Schleifleitungen
Ob als Kastenschleifleitung oder erweiterbares Einzelpol-System, die bewährten Conductix-Wampfler-Schleifleitungen bringen Menschen und Material zuverlässig in Bewegung.



Nicht isolierte Schleifleitungen
Extrem robust, bieten nicht isolierte Schleifleitungen mit Kupferkopf oder Edelstahlauffläche die ideale Basis für den harten Einsatz z.B. in Stahlwerken oder Werften.



Schleifringkörper
Überall, wo es richtig „rund“ geht, sorgen die bewährten Schleifringkörper von Conductix-Wampfler für die unterbrechungsfreie Energie- und Datenübertragung. Hier dreht sich alles um Flexibilität und Zuverlässigkeit!



Motorleitungs- & schlauchtrommeln
Motorleitungs- und schlauchtrommeln von Conductix-Wampfler haben ihren festen Platz überall dort, wo Energie, Daten und Medien innerhalb kurzer Zeit die unterschiedlichsten Entfernungen zurücklegen müssen – in alle Richtungen, schnell und sicher.



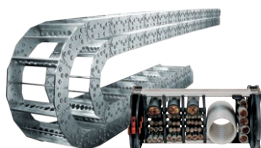
Federleitungs- & schlauchtrommeln
Dank ihrer robusten und effizienten Bauweise sind Federleitungs- und schlauchtrommeln von Conductix-Wampfler zuverlässige Lieferanten für unterschiedlichste Werkzeuge, Krane und Fahrzeuge.



Inductive Power Transfer IPT®
Das berührungslose System für die Energie- und Datenübertragung. Für hohe Geschwindigkeiten bei absoluter Verschleißfreiheit.



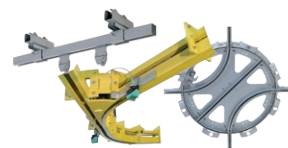
Federzüge und Balancer
Unser großes Sortiment an höchst zuverlässigen Federzügen und Balancern entlastet Sie bei der Arbeit und sorgt für höchste Produktivität.



Energieführungsketten
Die „Alleskönner“, wenn es um Energie-, Daten- und Medientransfer geht. Mit dem breiten Spektrum besitzen Energieführungsketten ihren festen Platz in industriellen Anwendungen.



Schwenkausleger
Bestückt mit Werkzeugträgerwagen, Aufrollern oder einer kompletten Medienzuführung – hier werden Sicherheit und Flexibilität bei der Bewältigung schwerer Aufgaben vereint.



Fördertechnik
Ob manuell, halbautomatisch oder mit Power & Free – ein Höchstmaß an Individualität in Bezug auf das Anforderungs-Layout und den Einsatzort ist stets garantiert.

www.conductix.com

Conductix-Wampfler GmbH

Rheinstrasse 27+33
79576 Weil am Rhein
Germany

Hotline

Phone +49 (0) 7621 662-222

Phone +49 (0) 7621 662-0

Fax +49 (0) 7621 662-144

info.de@conductix.com

www.conductix.com



DELACHAUX GROUP